

„ROMYS SALON“

Name

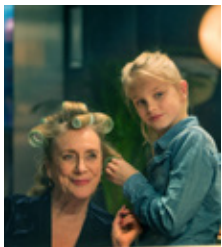
Klasse

Aufgaben:

1. Romys Mutter hat eine neue Arbeit gefunden und Romy soll nach der Schule zu ihrer Oma Stine gehen. Doch das gefällt Romy nicht. Warum mag Romy nicht bei ihrer Oma sein?

.....
.....

2. Doch mit der Zeit verändert sich die Beziehung zwischen Romy und Stine. Was hat sich verändert



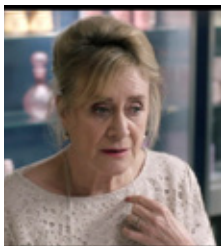
- a. für Romy? (3 Beispiele)

.....
.....
.....

- b. für Stine? (3 Beispiele)

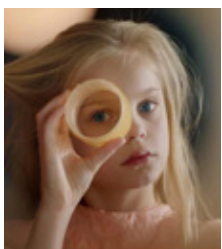
.....
.....
.....

3. Eine Demenz zeigt sich durch zunehmende Vergesslichkeit. Nenne 5 Beispiele, in denen deutlich wird, dass Stine eine Demenz hat:



.....
.....
.....
.....
.....

4. Wie reagiert Romy darauf, dass sich ihre Oma zusehends verändert?



.....
.....
.....
.....

„ROMYS SALON“

Aufgaben:

5. Wie reagiert Romys Mutter?

.....

.....

.....

6. Romy hat die Idee, mit ihrer Oma noch einmal zu verreisen.



a) Es war eine gute Idee, weil ...

.....

.....

.....

b) Es war sehr schwierig, weil ...

.....

.....

.....

7. Hast Du selbst schon einmal solche Erfahrungen gemacht? Kennst Du ältere Menschen, die ähnliche Schwierigkeiten wie Romys Oma haben?

a. Wenn ja → Beschreibe wie sich das bemerkbar macht? Wie gehst Du damit um?

.....

.....

.....

.....

b. Wenn nein → Vielleicht wird es in der Zukunft ein Thema für Dich. Hast Du Ideen, wie würde es dir damit gehen, wenn ein Familienmitglied sich so verändert. Wie würdest Du handeln?

.....

.....

.....

.....